

便携式X射线CR检测系统 - 专为博物馆 & 野外作业设计



应用

艺术画作的回复与研究

从修复品中看到与原始画作的差异
区分多层画作，分层和形状

考古学

识别复制品 [伪作]
内部构造的研究

古生物学 - 生物学 - 动物学

矿物质检查，骷髅，坏死组织或被麻醉的动物



主要特性

便携性

- ▶ 不再需要移动易碎、贵重或巨幅物品。很容易把X射线检查系统部署在被检测物体旁。整套系统包括CeReO，电脑及配件可以放在一个仪器箱中。

数字化

- ▶ 非常容易设置和使用，数字化图像可实现自动实时灰度滤镜和宽泛的对比度梯度。
- ▶ **Maestro** 软件具有友好的用户界面
- ▶ 快速获得图像
- ▶ 后处理
- ▶ TIFF 和 JPG 格式
- ▶ 易于存档和生成报告
- ▶ 无需消耗品 [胶片和化学试剂] 以及暗房等



图像质量

- ▶ 高分辨率 [21 μm] 和高对比度 [16 位]

宽泛的kV范围

- ▶ 能够拍摄多种不同材料的物体，从轻质材料，到70 mm的钢

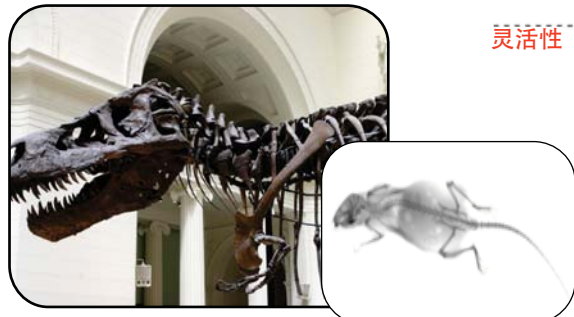


轻薄柔软的成像板

- ▶ 成像板可以围绕被拍摄物体弯折
- ▶ 可以在画作和墙之间插入成像板

高性价比

- ▶ 更高规格，但比传统的固定式X射线设备降低投资成本



灵活性

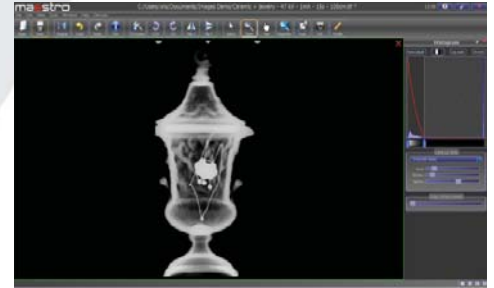
- ▶ **CeReO** 可以与 **GemX** X-射线机和任何种类的射线机配套使用

CeReO IP 成像板

- ▶ IP 板尺寸: 20 x 43 cm (8 x 17 英寸)
- ▶ 工作环境要求: 温度: 15 to 34°C (59° to 93° F)
湿度: 30% to 80%, 非冷凝

CeReO 扫描仪

- ▶ 分辨率: (21), 42, 85, 170 μm
- ▶ 灰度: 16 bits
- ▶ 扫描速度: Up to 40 image plates/h
- ▶ 扫描时间:
 - 170 μm 分辨率: $\pm 50\text{s}$
 - 85 μm 分辨率: $\pm 100\text{s}$
 - 42 μm 分辨率: $\pm 200\text{s}$
 - 21 μm 分辨率 (选项): $\pm 400\text{s}$
- ▶ 重量: 16 kg (35 lbs)
- ▶ 外形尺寸: 39.3 cm x 49.4 cm x 27.5 cm
- ▶ 电源: 通用 (100-240 VAC, 50/60 Hz)
- ▶ 工作环境要求:
 - 温度: 0° to 40° C (32° to 104° F)
 - 湿度: 6% to 94%, 非冷凝

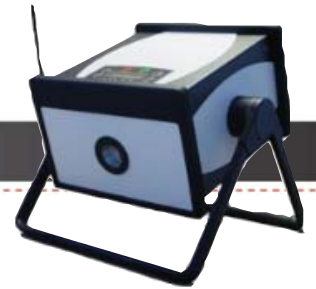


MAESTRO 软件

- ▶ 非常直观易用的软件
- ▶ 实时调节GemX射线机的 kV 和 mA 参数
- ▶ 图像放大、缩小
- ▶ 图像旋转
- ▶ 图像水平/垂直翻转
- ▶ 图像裁剪
- ▶ 图像直方图
- ▶ 图像正负片切换
- ▶ 实时灰度滤镜
- ▶ 实时边缘增强
- ▶ 实时浮雕
- ▶ 测量/灰度曲线
- ▶ 注释
- ▶ 原始图像和经过处理的图像均被保存

CeReO 工作站

- ▶ 种类: 笔记本电脑
- ▶ 屏幕尺寸: 17" 高分辨率显示屏
- ▶ 处理器: 双核 64-位 (集成显卡) 或更佳
- ▶ 内存: 3Go DDR 和 500GB HDD 或更佳
- ▶ Windows: Windows 7 (64位) 或 Windows 8 (64 位)



CeReO 选件

- ▶ IP板. 尺寸: 20 x 43 cm (8 x 17 inch)
- ▶ IP板保护套
- ▶ IP66 仪器箱
- ▶ GemX 便携式恒压射线机:
 - 无线遥控: 是
 - 电池供电(30 分钟X-射线)或电源: 是
 - 电压范围: 20 - 160 kV
 - 电流范围: 0.1 - 2 mA
 - 小焦点: 0.5 x 0.7 mm
 - 出光窗: Be or Al
 - 绝缘: Oil (2h of X-ray/day)
 - 穿透力: 25 mm Fe
 - 全地形 360° 支架: 是
 - 附件: 三脚架, 铅盖, 激光准直器, ...
- ▶ GemX-160 (14 kg)
- ▶ GemX-200 (20 kg) Yes
 - 是
 - 是
 - 50 - 200 kV
 - 0.1 - 1.5 mA
 - 0.5 x 0.7 mm
 - Al
 - Oil (3h of X-ray/day)
 - 35 mm Fe
 - 是
 - 三脚架, 铅盖, 激光准直器, ...

www.xris.eu